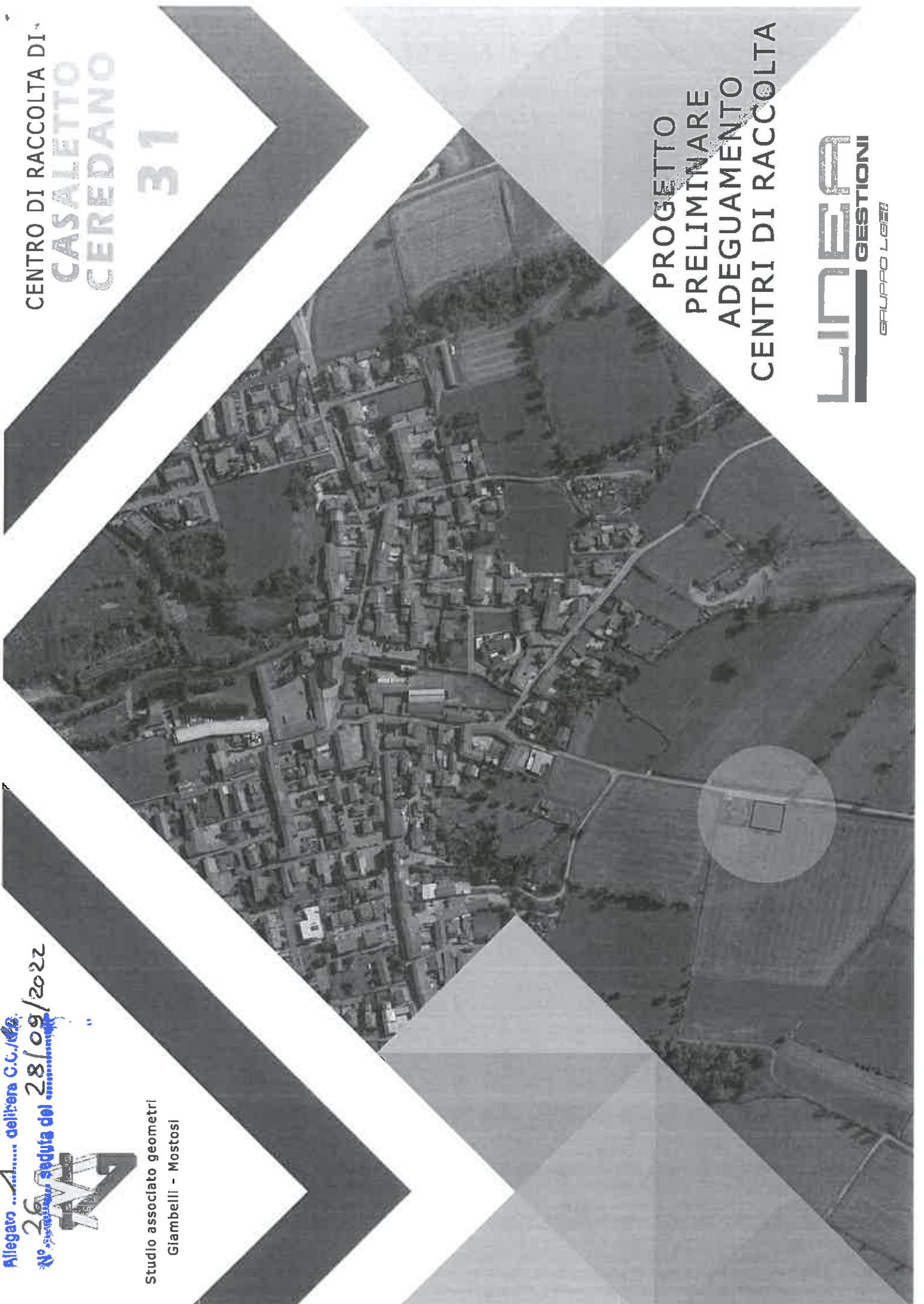


Allegato delibera C.C. n. 26
N. 26 seduta del 28/09/2022
MA

Studio associato geometri
Giambelli - Mostosi

CENTRO DI RACCOLTA DI
**CASALETTO
CEREDANO**

31



**PROGETTO
PRELIMINARE
ADEGUAMENTO
CENTRI DI RACCOLTA**

LINER
GESTIONI
GRUPPO L&E

31

CENTRO DI RACCOLTA DI
**CASALETTO
CEREDANO**

INFO



Indirizzo

Via Benedetto XV



Coordinate WGS84

45.314295, 9.616910



Superficie

Mq. 950



RELAZIONE TECNICA

L'attuale centro di raccolta differenziata del Comune di Casaletto Ceredano, fuori dal centro abitato a sud del depuratore Comunale, in Via Benedetto XV, con una conformazione rettangolare, e confinante: in lato nord con il depuratore Comunale, in lato est con la Via Benedetto XV, in lato sud e ovest con area agricola.

L'area interessata dalla piazzola, occupa una superficie di circa mq. 950,00, pavimentati in cemento mq. 725,00, e a verde mq. 225,00.

Alla piazzola si accede direttamente dalla Via Benedetto XV, attraverso un cancello di ingresso/uscita.

Il centro di raccolta differenziata è recintato su tutti i lati, con una rete metallica plastificata su muretto in cls con altezza complessiva di mt. 2,00.


Internamente l'area è pavimentata con battuto di cemento, sia nelle aree di manovra che nelle zone occupate dai cassoni di raccolta; all'interno dell'area recintata si trova un box metallico per il ricovero del personale di custodia sprovvisto di bagno di servizio.

La piazzola è allacciata alla rete di energia elettrica, è presente una rete di raccolta delle acque meteoriche, un impianto di videosorveglianza, un impianto di illuminazione, un impianto antincendio (idranti), e l'elettrificazione del cancello di ingresso/uscita.

Le opere per la messa a norma del centro di raccolta differenziata del Comune di Casaletto Ceredano, sono sommariamente le seguenti:

- *Sostituzione di piccola porzione dell'esistente recinzione metallica plastificata ammalorata;*
- *Fornitura e posa di bagno prefabbricato per il personale di custodia;*
- *Fornitura e posa di vasca di prima pioggia e disoleatrice per la raccolta delle acque piovane;*
- *Realizzazione di tettoia in profilati di metallo con basamento in cls armato e pozzetto di raccolta, per deposito Olii e apparecchi Raee;*
- *Rifacimento di porzioni dell'esistente pavimentazione ammalorata in battuto di cemento, compresa la parte necessaria per la realizzazione di nuovi impianti;*
- *Modifica dell'impianto esistente di raccolta acque meteoriche e di percolamento;*
- *Realizzazione opere di allaccio alla pubblica fognatura comunale;*
- *Fornitura e posa di nuova siepe;*
- *Fornitura e posa di sbarra elettrica con lettura badge ingresso;*
- *Nuova segnaletica orizzontale e verticale;*
- *Fornitura e posa di nuovi estintori antincendio;*


LEGENDA

 *Presente*

 *Assente*

 *Interventi facoltativi*

 *Interventi consigliati*

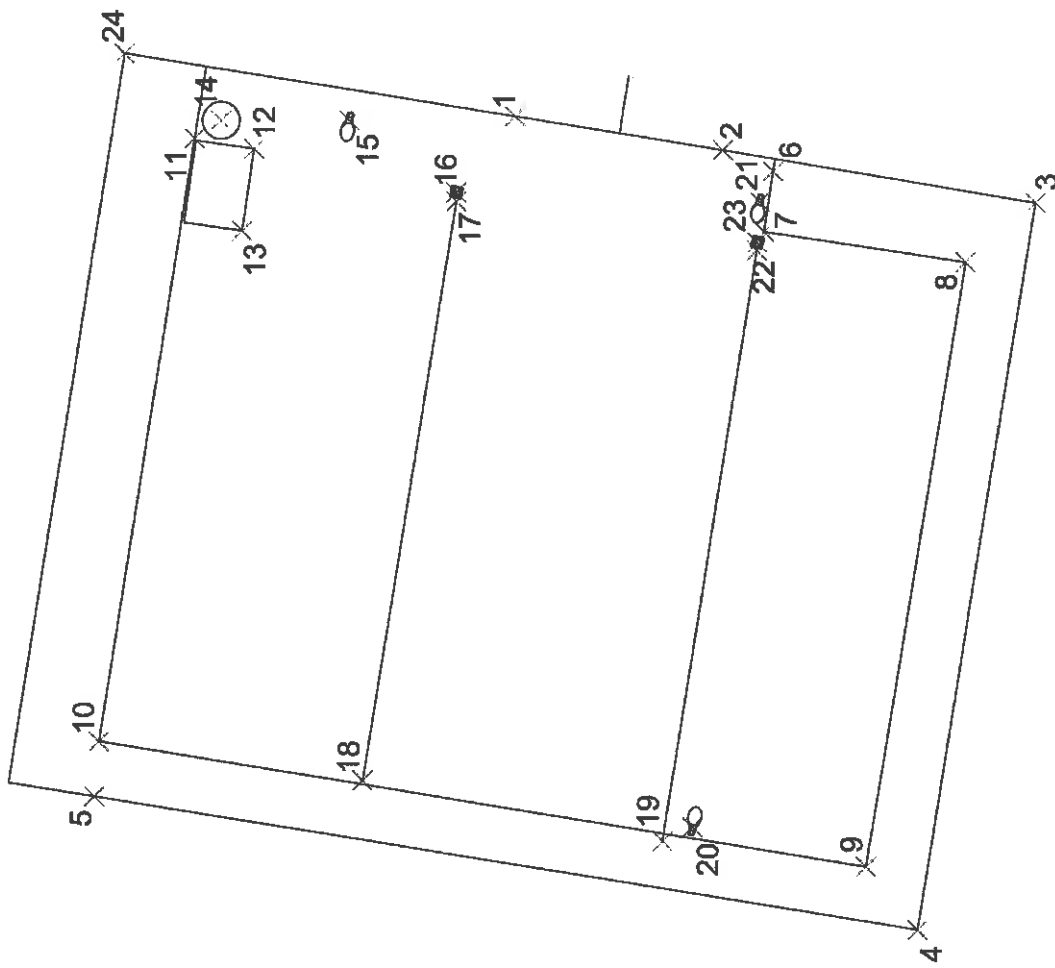
 *Interventi indispensabili*



CHECKLIST

	Presente	Assente	Manutenzione
Sicurezza dipendenti			
<i>Ricovero operai</i>			
<i>Bagno</i>			
<i>Certificazione impianti</i>			
Caratteristiche piazzola			
<i>Pavimentazione impermeabile</i>			
<i>Raccolta e smaltimento acque meteoriche</i>			
<i>Raccolta e smaltimento acque zona rifiuti</i>			
<i>Raccolta e smaltimento acque nere bagni</i>			
<i>Vasca prima pioggia e disoleatrice</i>			
<i>Recinzione h 200 cm</i>			
<i>Siepi</i>			
<i>Illuminazione</i>			
<i>Cartellonistica</i>			
<i>Antincendio</i>			
<i>Elettrificazione cancello</i>			
<i>Sbarra elettrificata con badge</i>			
<i>Copertura rifiuti pericolosi , raee e olii</i>			
<i>Videosorveglianza</i>			
<i>Viabilità interna</i>			





LEGENDA



Interventi facoltativi



Interventi consigliati

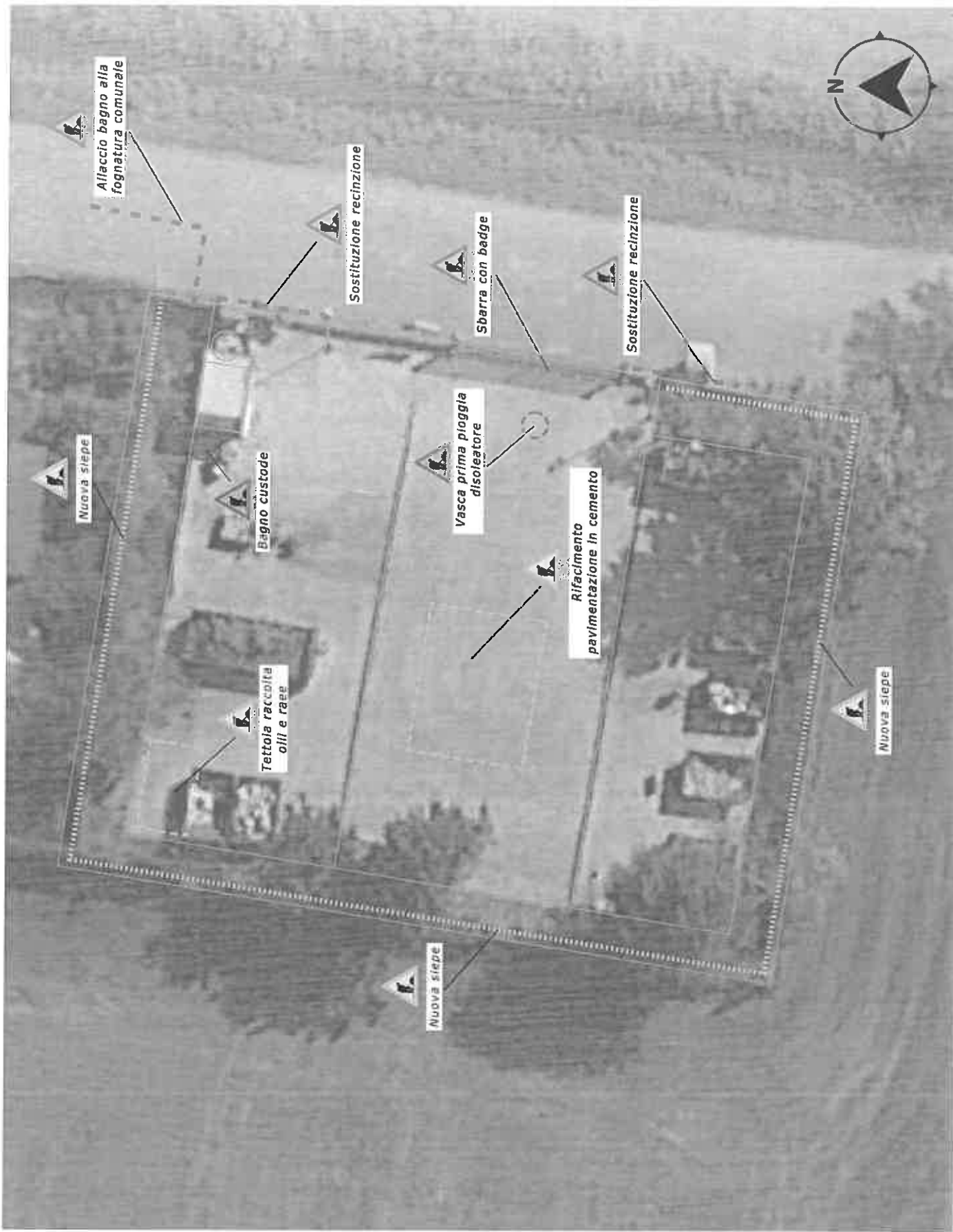


Interventi indispensabili



Rilievo topografico

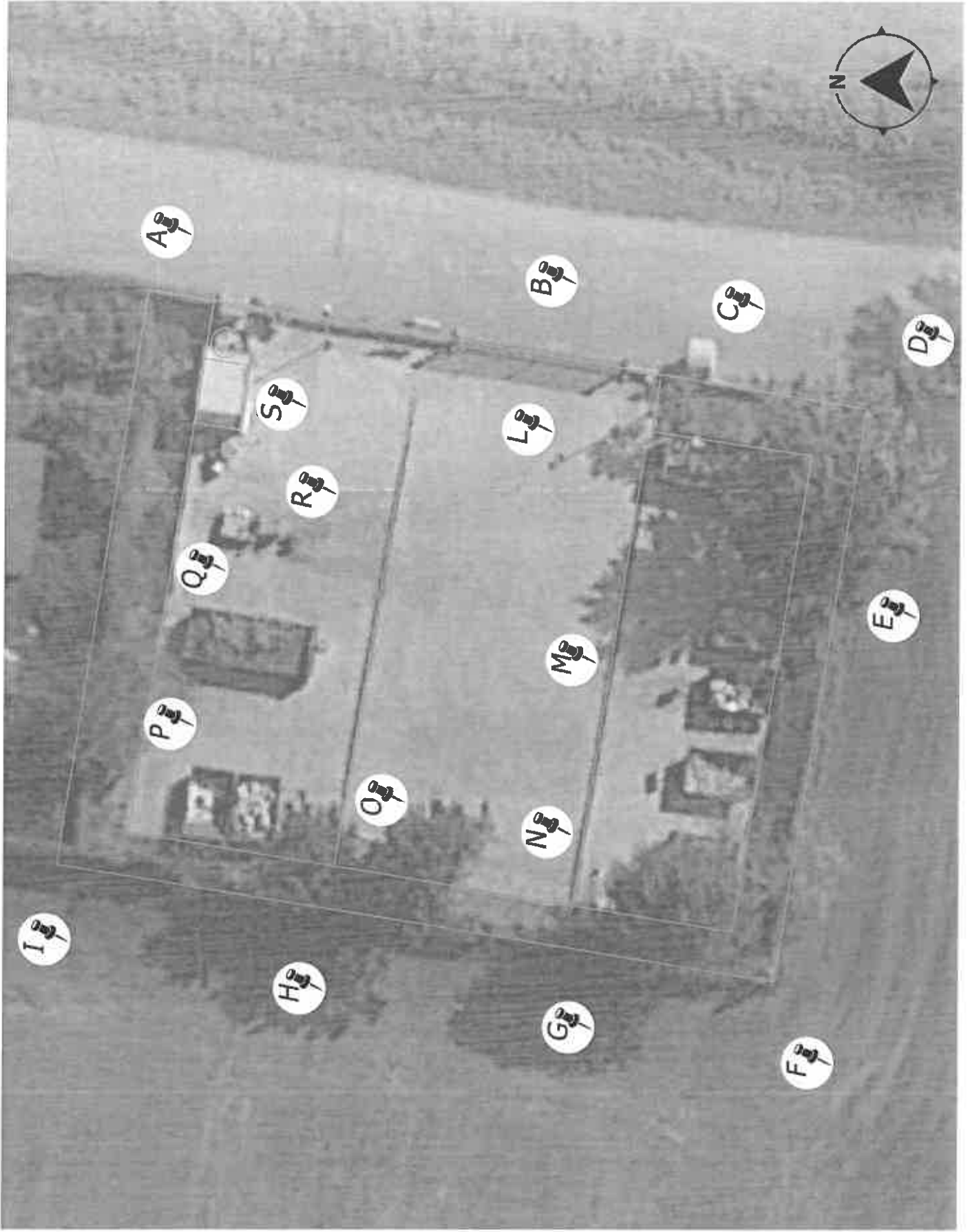
PLANIMETRIA INDIVIDUAZIONE INTERVENTI



LEGENDA

 Posizione fotografica

 Rilievo fotografico



31

CENTRO DI RACCOLTA DI
**CASALETTO
CEREDANO**



A



B



B

31

CENTRO DI RACCOLTA DI
**CASALETTO
CEREDANO**

LGH
LINEA GROUP HOLDING



ALLEGATO FOTOGRAFICO



C



C



D

31

CENTRO DI RACCOLTA DI
**CASALETTO
CEREDANO**



D



D



E

31

CENTRO DI RACCOLTA DI
CASALETTO
CEREDANO



E



F



F

31

CENTRO DI RACCOLTA DI
CASALETTO
CEREDANO



G



H



I

31

CENTRO DI RACCOLTA DI
CASALETTO
CEREDANO



L



L



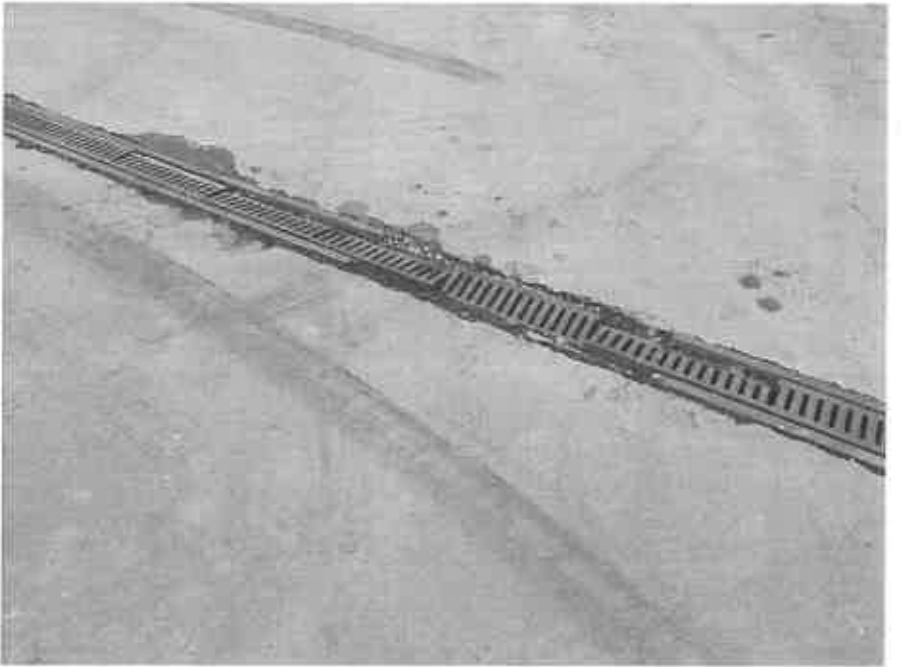
L

31

CENTRO DI RACCOLTA DI
**CASALETTO
CEREDANO**



L



M



M

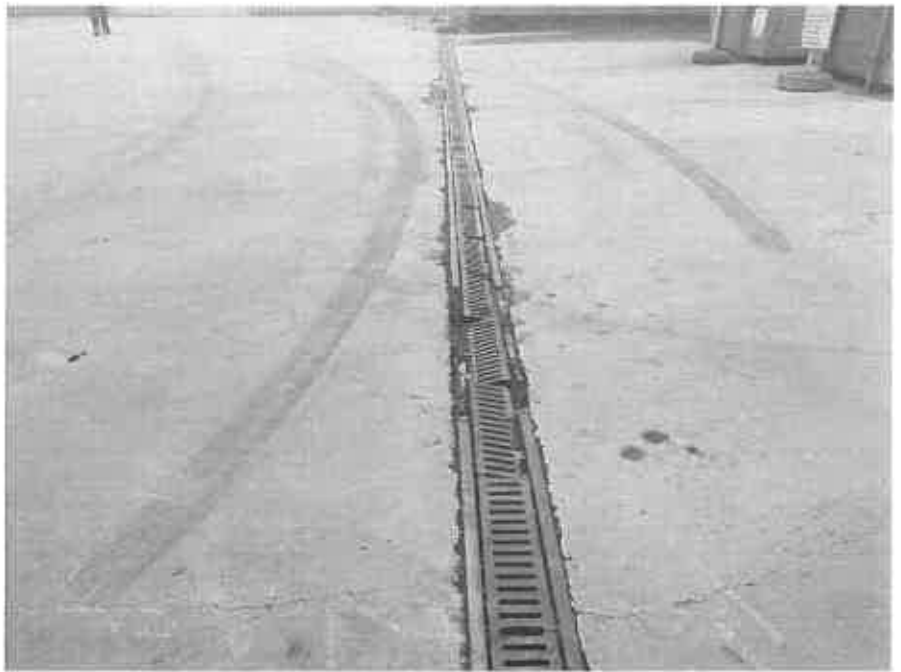
31

CENTRO DI RACCOLTA DI
CASALETTO
CEREDANO

LGH
LINEA GROUP HOLDING



ALLEGATO FOTOGRAFICO



N



N



N

31

CENTRO DI RACCOLTA DI
CASALETTO
CEREDANO



31

CENTRO DI RACCOLTA DI
CASALETTO
CEREDANO

LGH
LINEA GROUP HOLDING



ALLEGATO FOTOGRAFICO



31

CENTRO DI RACCOLTA DI
**CASALETTO
CEREDANO**



P



P



P

31

CENTRO DI RACCOLTA DI
CASALETTO
CEREDANO

LGH
LINEA GROUP HOLDING



ALLEGATO FOTOGRAFICO



Q



R



R

31

CENTRO DI RACCOLTA DI
CASALETTO
CEREDANO



ALLEGATO FOTOGRAFICO

S



S



S



